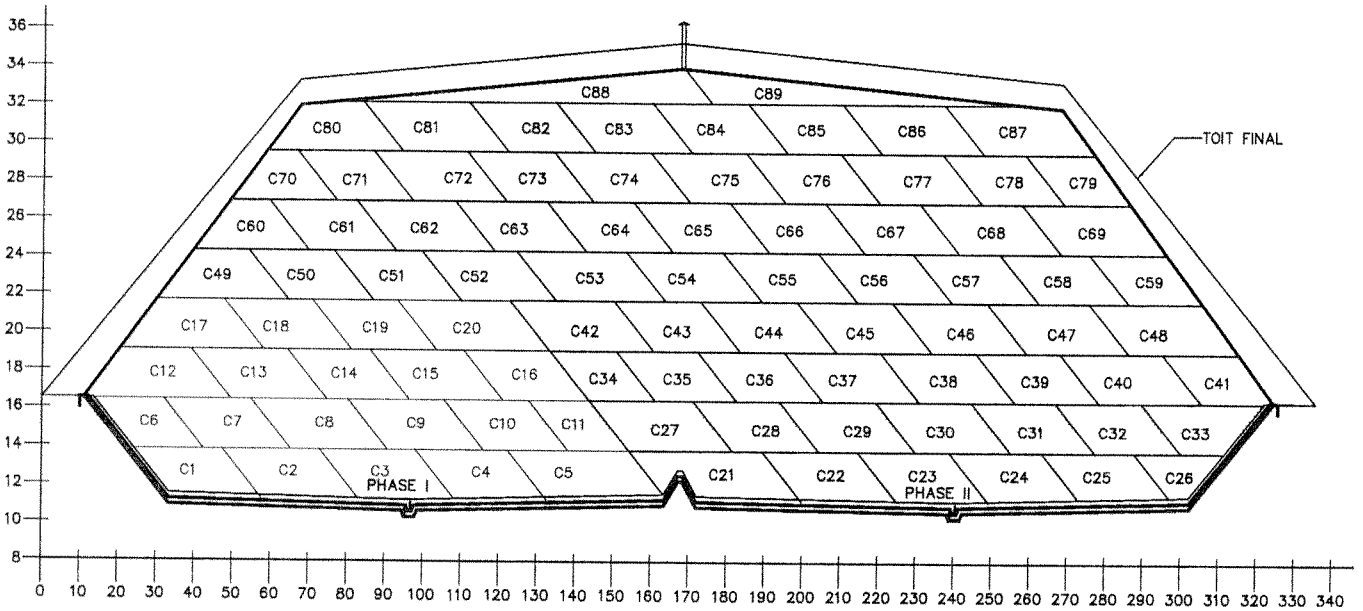
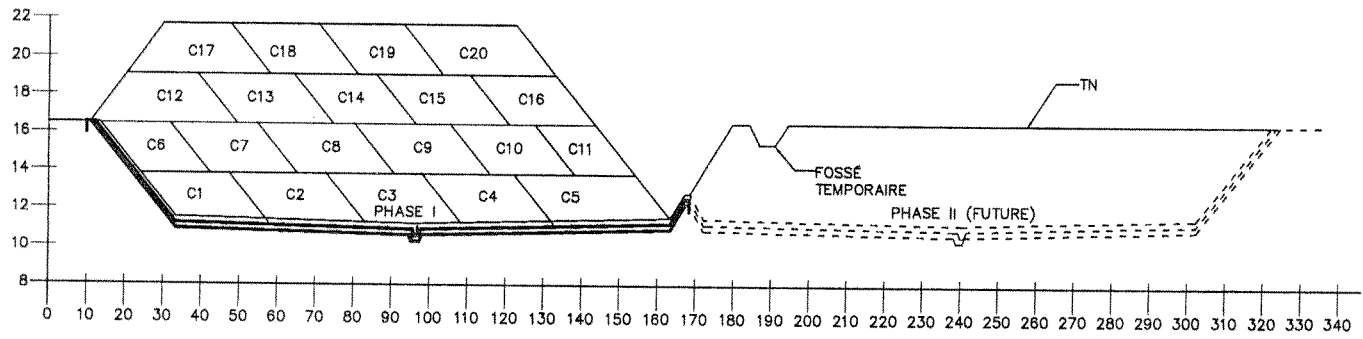


CENTRE DE STOCKAGE DES SOLS

Figure A10.1 LOCALISATION DU POINT DE PRÉLÈVEMENT DES COV



CENTRE DE STOCKAGE DES SOLS

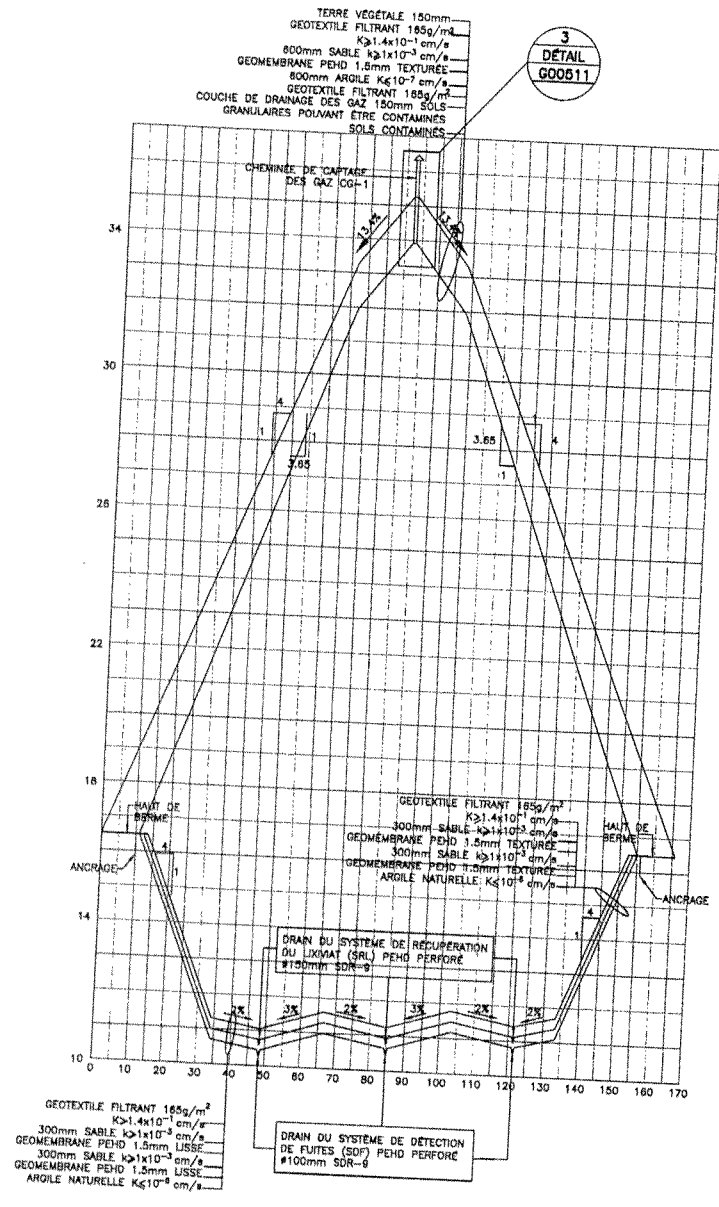
CLIENT ECOLOSOL inc.

Figure A-16.1

SÉQUENCE DE REMPLISSAGE PHASE I ET PHASE II

ÉCHELLE: H:1:1250 V:=1:250

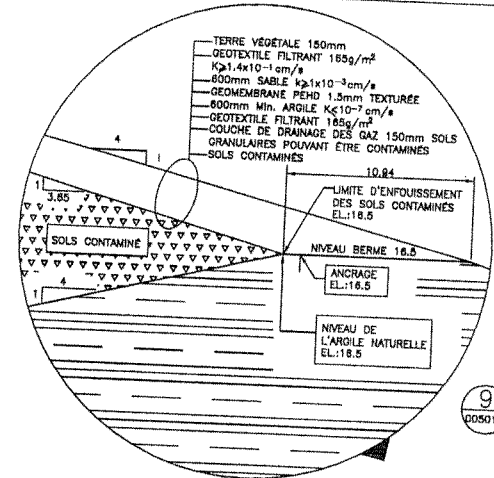
73/7
11/1-2007



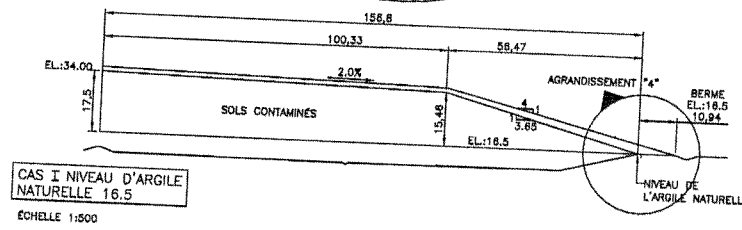
12 COUPE TRANSVERSALE NORD/SUD
00507 ECHELLE: 1/1=1500
V=1:50

NOTE: LES NIVEAUX INDICUÉS DU FOND SERONT REHAUSSÉS DE 600mm POUR TENIR COMPTE DE LA POUSSÉE HYDROSTATIQUE.

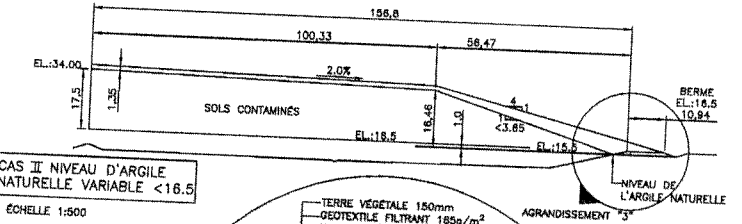
3
DETAIL
000511



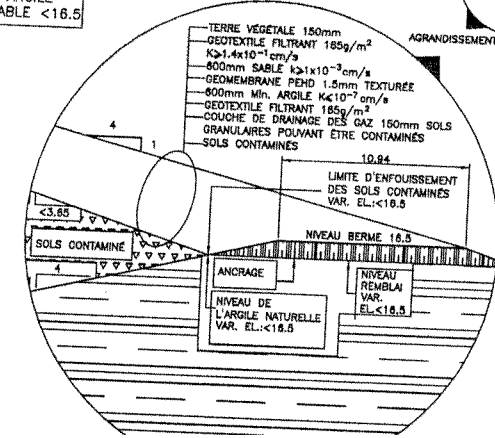
9 VOIR DETAIL ANCRAGE CAS 1
005012



ECHELLE 1:500



ECHELLE 1:500



N°	Revisé	DATE
1	POUR APPROBATION	08-09-2006
2	REVISION 1 ET 2 (SYSTEME)	17-10-2006

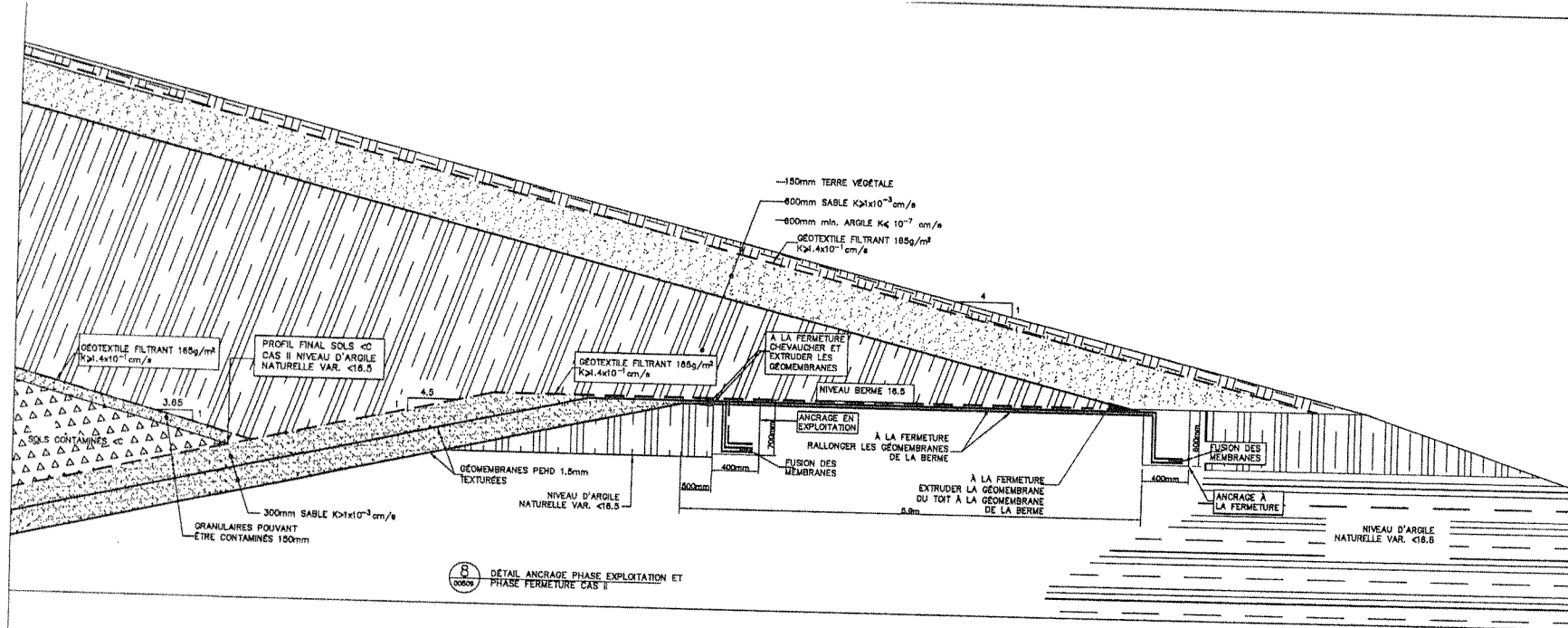
ECOLOSOL Inc.

CENTRE DE STOCKAGE DES SOLS

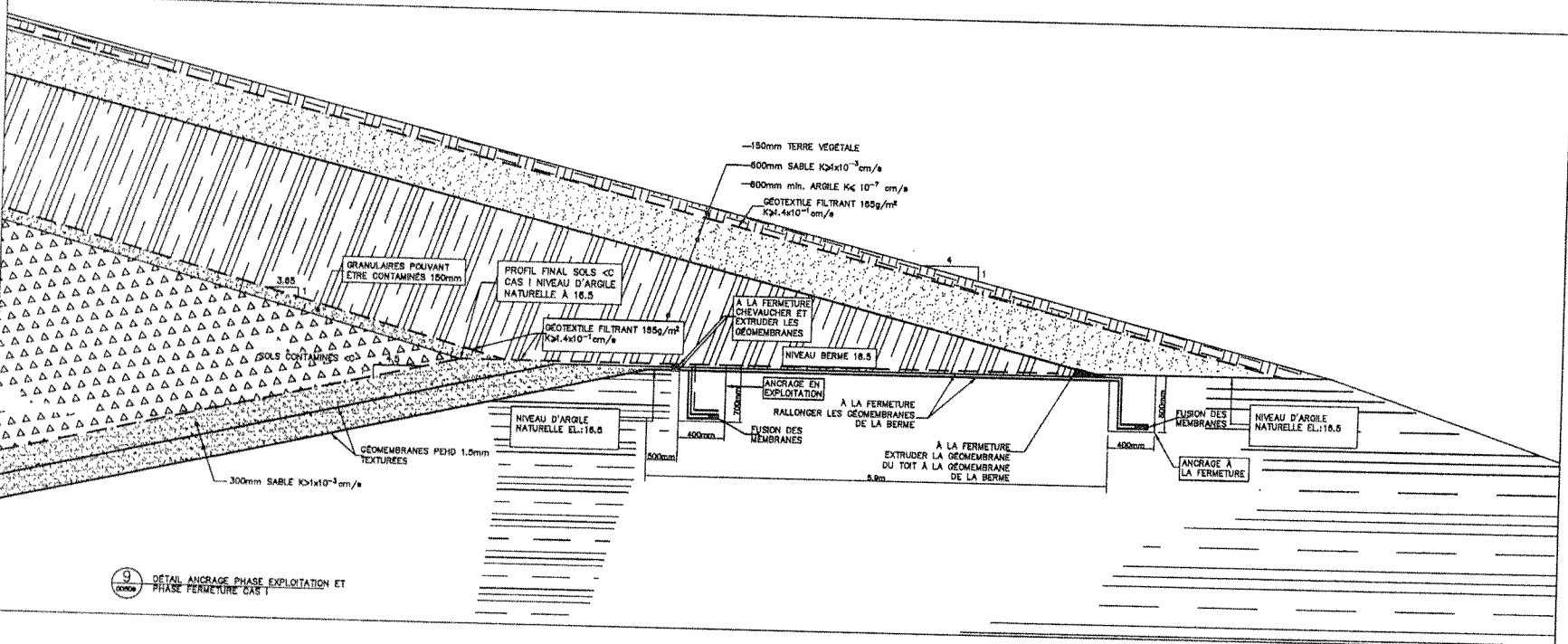


TELLUS EXPERTS-CONSEILS Inc.
COUPES TYPIQUES ET
COUPE TRANSVERSALE NORD/SUD
AVEC RELEVEMENT FINAL

N°	Relevé	DATE
SA	POUR INFORMATION	12-09-2008



8 DÉTAIL ANCRAGE PHASE EXPLOITATION ET PHASE FERMETURE CAS II



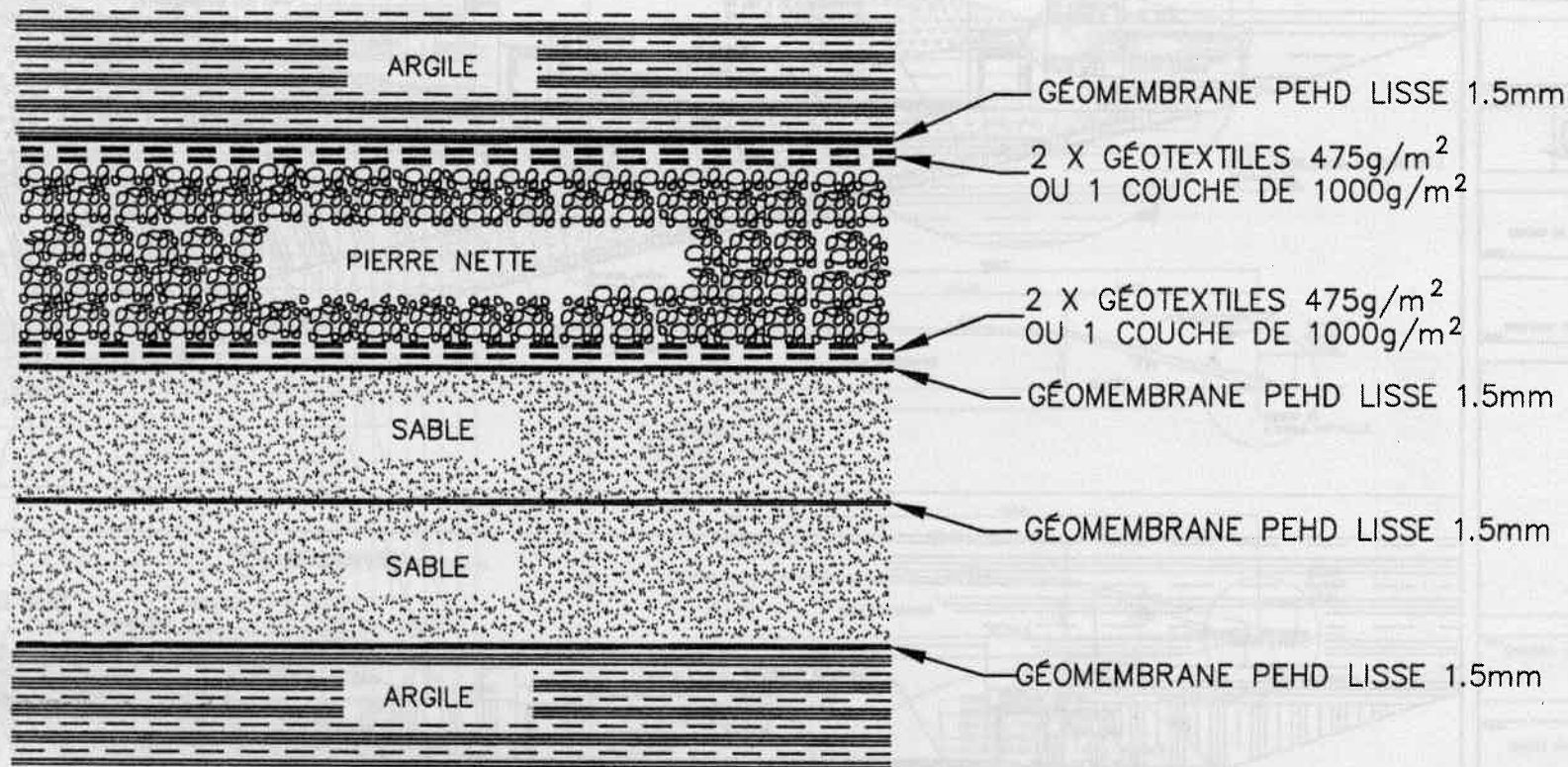
9 DÉTAIL ANCRAGE PHASE EXPLOITATION ET PHASE FERMETURE CAS I

SAINT
ECOLOGOL Inc.

PROJET
CENTRE DE STOCKAGE DES SOLS



TELLUS EXPERTS-CONSEILS Inc. 1700, rue de la Vallée Québec, Québec G1R 5R5 Tél: (514) 381-1111 Fax: (514) 381-1112 www.tellus-experts.com		
DÉTAILS ANCRAGES PHASE EXPLOITATION ET PHASE FERMETURE		
ÉLABORÉ PAR M. DESROCHES DATE 17 OCTOBRE 2008 PROJET APPROUVÉ ÉCOLOGOL/SAINT	RÉVISÉ PAR F. MARCOTTA, Ing. DATE NOVEMBRE	APPRUVÉ PAR F. MARCOTTA, Ing. DATE NOVEMBRE
Échelle: 1:1000		



CONSULTANT:

Tellus
Experts-Conseils inc.

PROJET:

CENTRE DE STOCKAGE DES SOLS, MASCOUCHE

CLIENT:

ECOLO SOL

TITRE: CONFIGURATION PROPOSÉE POUR L'ESSAI
DE COMPRESSION ASTM-D5514 @ 1058 kPa

ÉCHELLE:

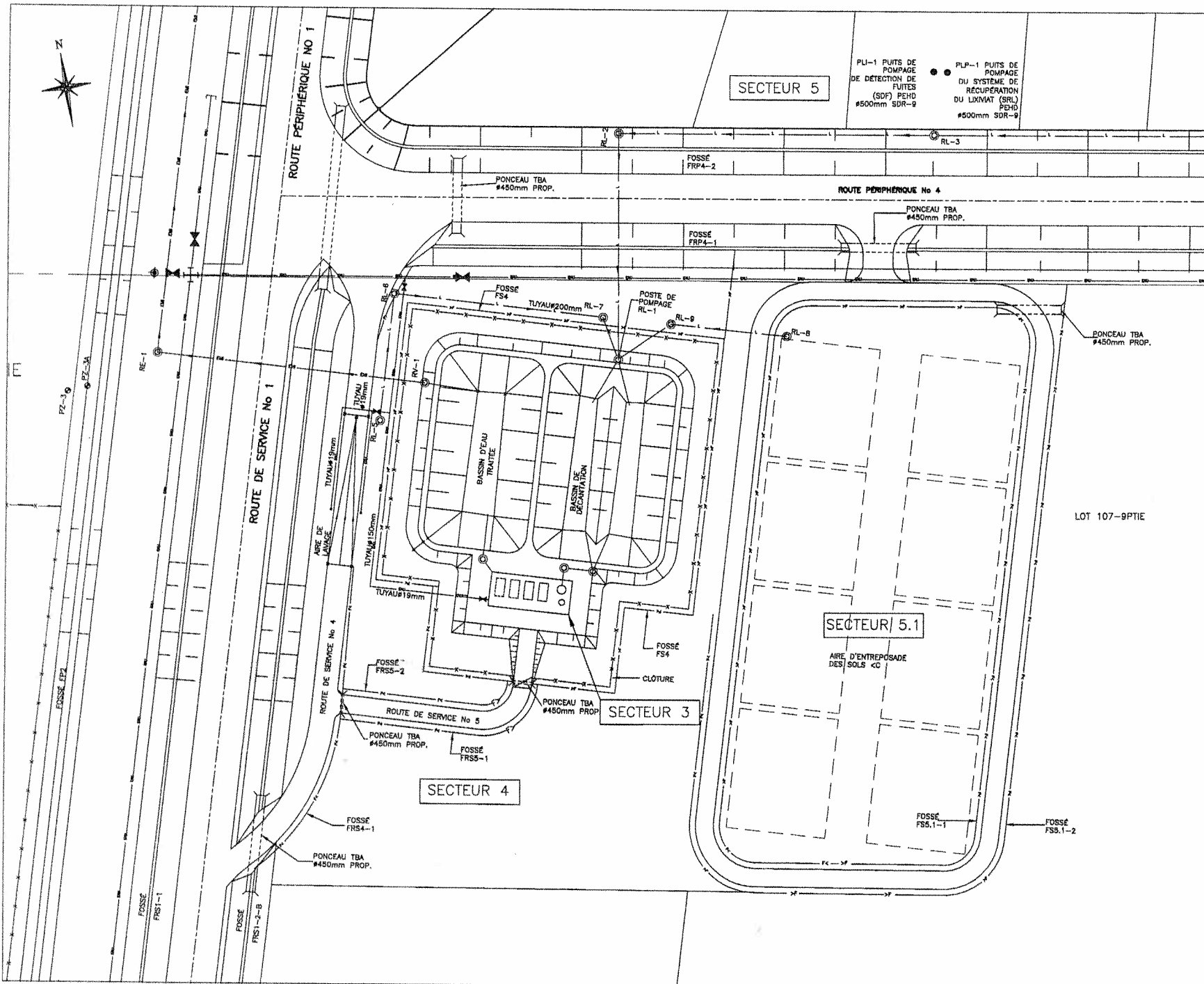
AUCUNE

RÉVISION:

00

NUMERO:

ASTM-D5514.DWG



PLU-1 PUIXS DE POMPAGE DE DÉTECTION DE FUITES (SDF) PEHD #500mm SDR-9
 PUP-1 PUIXS DE POMPAGE DU SYSTÈME DE RÉCUPÉRATION DU LIQUIDE (SRL) PEHD #500mm SDR-9

No.	Revisions	REV.
01	POUR PERMIS	17-10-2008

- ◆ BORNES-FONTAINES
- AÉRIEN
- ARREAU D'ARRIVÉE
- FOSSE DE DRAINAGE
- CLOTURE
- ARREAU CONTAMINÉ
- ARREAU DE PUIXT (ARRIBAIRE)
- PS4 : FOSSE DE DRAINAGE SECTEUR 4

CLIENT
 ECOLOSOL inc.

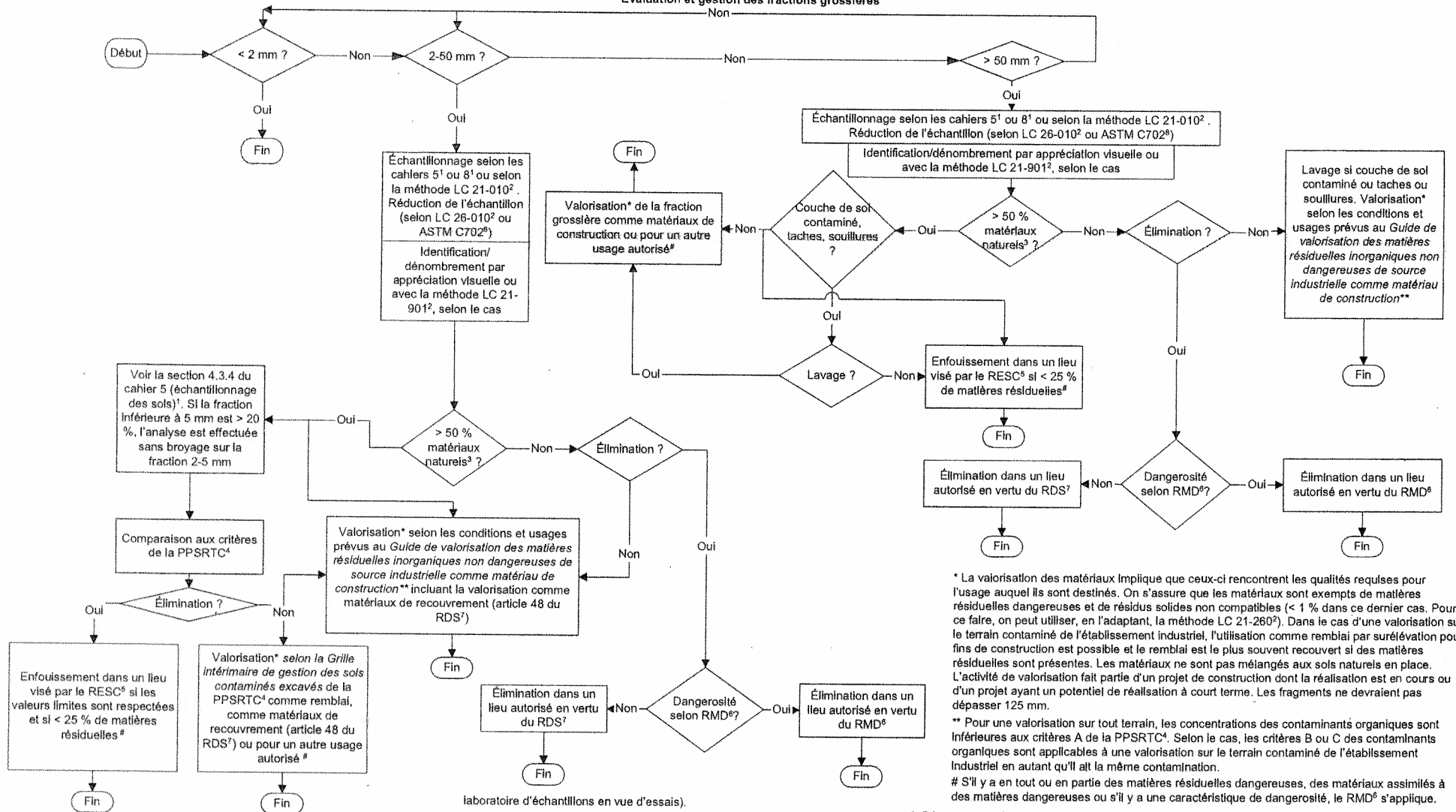
PROJET
 CENTRE DE STOCKAGE DES SOLS



TELLUS EXPERTS-CONSEILS Inc.
 11404
 17 OCTOBRE 2008
 1480

AIRE D'ENTREPOSAGE DES SOLS <C> SECTEUR 5.1	
DESIGNÉ PAR M. HOPPEL	PROJÉTÉ PAR P. SANCHEZ
DATE 17 OCTOBRE 2008	REVISEUR P. SANCHEZ
PROJETÉ PAR P. SANCHEZ	DATE 1480
1:1000	

Évaluation et gestion des fractions grossières



1: MENV, Guide d'échantillonnage à des fins d'analyses environnementales, cahiers 5 et 8, Les Éditions le Griffon d'argile
2: MTQ, méthodes LC 21-010 (Échantillonnage), LC 21-901 (Détermination de la composition d'un matériau recyclé...) et LC 21-260 (Détermination de la teneur en impuretés dans un matériau recyclé), LC 26-010 (Réduction en

laboratoire d'échantillons en vue d'essais).

3: Matériaux naturels: sable, gravier, cailloux, blocs, pierre concassée. La dilution des matériaux naturels ou des matières résiduelles est interdite. L'objectif est de séparer le plus possible les sols ou matériaux naturels des matières résiduelles.

4: Politique de protection des sols et de réhabilitation des terrains contaminés

5: Règlement sur l'enfouissement des sols contaminés.

6: Règlement sur les matières dangereuses

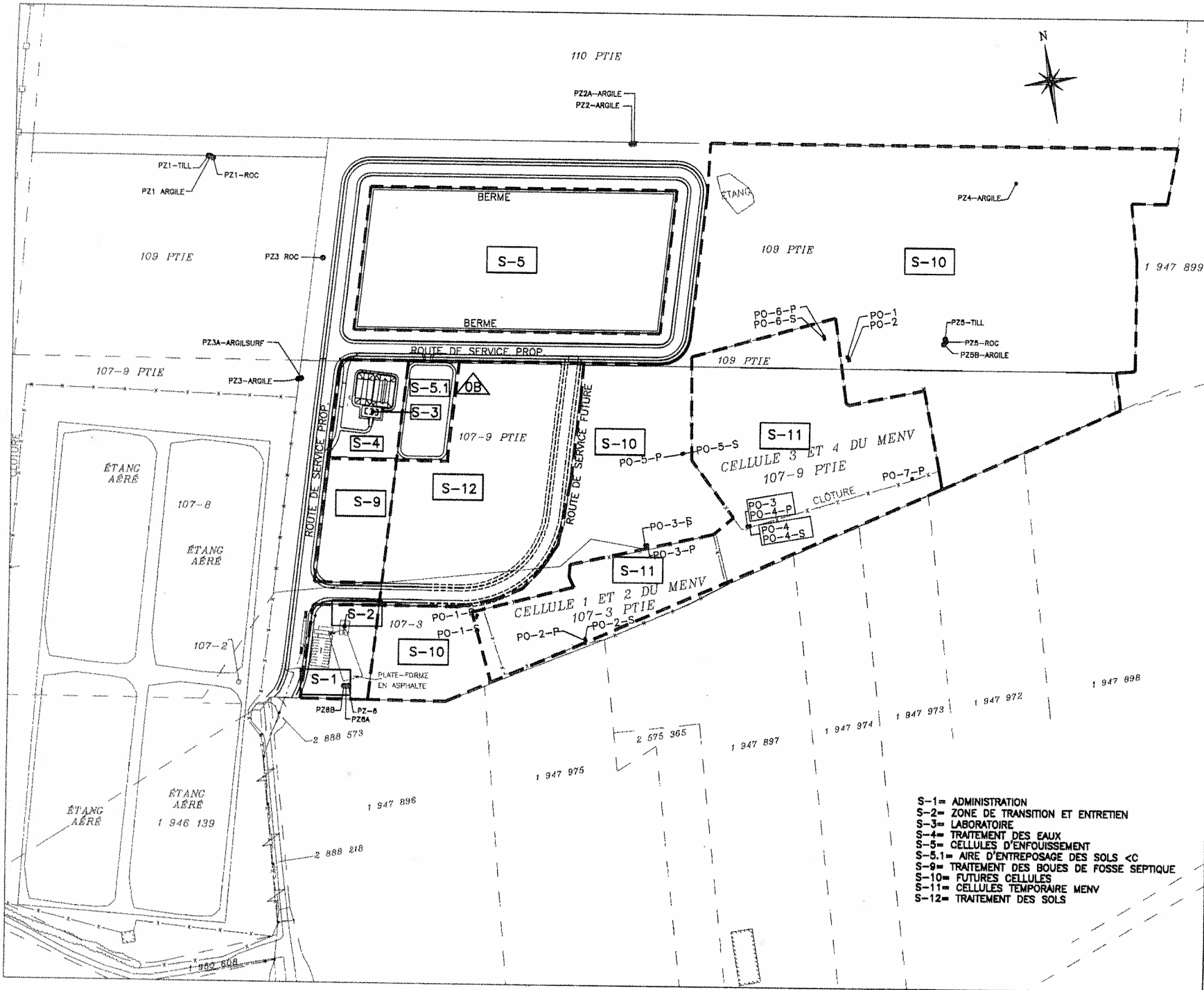
7: Règlement sur les déchets solides (ou futur Règlement sur l'élimination des matières résiduelles)

8: ASTM C702 (Standard practice for reducing samples of aggregate to testing size).

* La valorisation des matériaux implique que ceux-ci rencontrent les qualités requises pour l'usage auquel ils sont destinés. On s'assure que les matériaux sont exempts de matières résiduelles dangereuses et de résidus solides non compatibles (< 1 % dans ce dernier cas. Pour ce faire, on peut utiliser, en l'adaptant, la méthode LC 21-260²). Dans le cas d'une valorisation sur le terrain contaminé de l'établissement industriel, l'utilisation comme remblai par surélévation pour fins de construction est possible et le remblai est le plus souvent recouvert si des matières résiduelles sont présentes. Les matériaux ne sont pas mélangés aux sols naturels en place. L'activité de valorisation fait partie d'un projet de construction dont la réalisation est en cours ou d'un projet ayant un potentiel de réalisation à court terme. Les fragments ne devraient pas dépasser 125 mm.

** Pour une valorisation sur tout terrain, les concentrations des contaminants organiques sont inférieures aux critères A de la PPSRTC⁴. Selon le cas, les critères B ou C des contaminants organiques sont applicables à une valorisation sur le terrain contaminé de l'établissement industriel en autant qu'il ait la même contamination.

S'il y a en tout ou en partie des matières résiduelles dangereuses, des matériaux assimilés à des matières dangereuses ou s'il y a une caractéristique de dangérosité, le RMD⁹ s'applique.



N°	Relevé	DAT
1	PLAN D'ENSEMBLE	10-05-2003
2	SECTION 41	17-10-2003

● FUITES D'OBSERVATION :
 PO-1-P, PO-1-S, PO-2-P, PO-2-S
 PO-3-P, PO-3-S, PO-4-P, PO-4-S
 PO-5-P, PO-5-S, PO-6-P, PO-6-S
 PO-7-P REALISEES PAR SNC-LEVELIN OCTOBRE 1997

□ FUITES D'OBSERVATION : PO-1, à PO-4 REALISEES PAR BARRIERY NOVEMBRE 2001 PAR BREVET EN 1993

▭ SONDAGES P-1, P-2, P-3 REALISEES PAR TALLU-BEPTIS ORANGE Inc. le 23 octobre 2004

▭ SONDAGES S-1 à S-7 REALISEES PAR GROUPE EN LE 19 NOVEMBRE 2004

○ FUITES D'OBSERVATION (S.M. ENVIRONNEMENT)
 ● SONDAGES TP-2 ET TP-2A REALISEES PAR (SNC SAVALIN ENVIRONNEMENT) MAI 2004

● FUITES D'OBSERVATION PEB NON PROPOSE

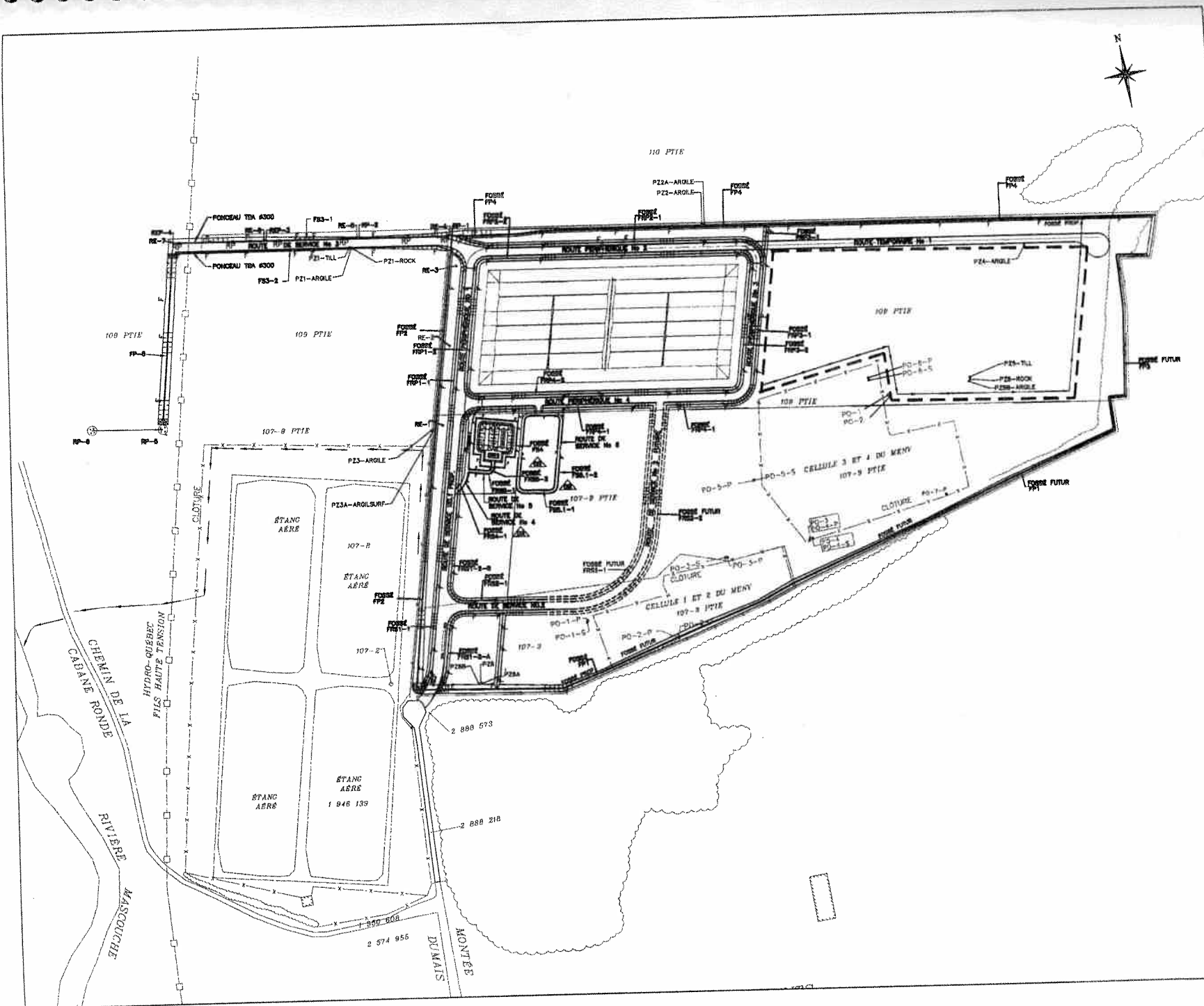
- BORNES-FONTAINE
- POTEAU M.E.
- POTEAU RADIAN
- FIBS S.B. ARRIER
- BORDARD
- FIBS HAUTE TENSION M.E.
- CLOTURE
- DELIMITATION DES BREVETS

ECOSOL Inc.
 CENTRE DE STOCKAGE DES SOLS

TELLUS EXPERTS-CONSEILS Inc.
 PLAN D'ENSEMBLE MONTRANT LES SECTEURS

PROJET PAR	PROJET PAR	APPROUVE PAR
M. DESROCHES	P. MAROTTA, Inc.	P. MAROTTA, Inc.
DATE	REVISED	DATE
11 DÉCEMBRE 2003		11 2003
PROJET N°	PROJET N°	PROJET N°
000000000000000000	000000000000000000	000000000000000000

- S-1= ADMINISTRATION
- S-2= ZONE DE TRANSITION ET ENTRETIEN
- S-3= LABORATOIRE
- S-4= TRAITEMENT DES EAUX
- S-5= CELLULES D'ENFOUSSEMENT
- S-5.1= AIRE D'ENTREPOSAGE DES SOLS <C
- S-9= TRAITEMENT DES BOUES DE FOSSE SEPTIQUE
- S-10= FUTURES CELLULES
- S-11= CELLULES TEMPORAIRE MENV
- S-12= TRAITEMENT DES SOLS



NO	DESCRIPTION	DATE
1	PLAN D'ENSEMBLE	10-10-88
2	PLAN D'ENSEMBLE	10-10-88
3	PLAN D'ENSEMBLE	10-10-88

PUITS D'OBSERVATION PROPOSES
(TRIANGULES)

- ① PUIT D'OBSERVATION NOVEMBRE 2001 (DANZENEN)
- ② PUIT D'OBSERVATION OCTOBRE 1997 (LAYALIN)
- ③ BORNÉ-POSTALINE
- ④ POTEAU HQ
- ⑤ POTEAU MAIRIAN
- ⑥ PUIS. HQ. ARRIVÉ
- ⑦ BORDAO

PUITS DE DRAINAGE POTENTIAL

POTEAU POTENTIAL TOTAL
P220 HQ 8/10 + 8/100000

⑧ P220 HQ 8/10 + 8/100000

⑨ P220 HQ 8/10 + 8/100000

⑩ P220 HQ 8/10 + 8/100000

⑪ P220 HQ 8/10 + 8/100000

⑫ P220 HQ 8/10 + 8/100000

⑬ P220 HQ 8/10 + 8/100000

⑭ P220 HQ 8/10 + 8/100000

⑮ P220 HQ 8/10 + 8/100000

⑯ P220 HQ 8/10 + 8/100000

⑰ P220 HQ 8/10 + 8/100000

⑱ P220 HQ 8/10 + 8/100000

⑲ P220 HQ 8/10 + 8/100000

⑳ P220 HQ 8/10 + 8/100000

㉑ P220 HQ 8/10 + 8/100000

㉒ P220 HQ 8/10 + 8/100000

㉓ P220 HQ 8/10 + 8/100000

㉔ P220 HQ 8/10 + 8/100000

㉕ P220 HQ 8/10 + 8/100000

㉖ P220 HQ 8/10 + 8/100000

㉗ P220 HQ 8/10 + 8/100000

㉘ P220 HQ 8/10 + 8/100000

㉙ P220 HQ 8/10 + 8/100000

㉚ P220 HQ 8/10 + 8/100000

㉛ P220 HQ 8/10 + 8/100000

㉜ P220 HQ 8/10 + 8/100000

㉝ P220 HQ 8/10 + 8/100000

㉞ P220 HQ 8/10 + 8/100000

㉟ P220 HQ 8/10 + 8/100000

㊱ P220 HQ 8/10 + 8/100000

㊲ P220 HQ 8/10 + 8/100000

㊳ P220 HQ 8/10 + 8/100000

㊴ P220 HQ 8/10 + 8/100000

㊵ P220 HQ 8/10 + 8/100000

㊶ P220 HQ 8/10 + 8/100000

㊷ P220 HQ 8/10 + 8/100000

㊸ P220 HQ 8/10 + 8/100000

㊹ P220 HQ 8/10 + 8/100000

㊺ P220 HQ 8/10 + 8/100000

㊻ P220 HQ 8/10 + 8/100000

㊼ P220 HQ 8/10 + 8/100000

㊽ P220 HQ 8/10 + 8/100000

㊾ P220 HQ 8/10 + 8/100000

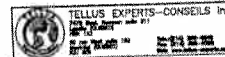
㊿ P220 HQ 8/10 + 8/100000

CLIENT: EDOLOSOL Inc.

PROJET: CENTRE DE STOCKAGE DES SOLS



PROJET: CENTRE DE STOCKAGE DES SOLS



PROJET: CENTRE DE STOCKAGE DES SOLS

PROJET: CENTRE DE STOCKAGE DES SOLS

PROJET: CENTRE DE STOCKAGE DES SOLS